

JEAN PERROT



19 logements et 1 commerce
Avenue Jean Perrot - 38 100 GRENOBLE

Numéro **A402**

Niveau 4

Type T3

Tableau des surfaces habitables

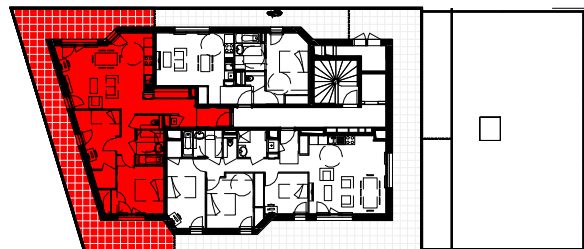
Séjour Cuisine	32.11 m ²
Chambre 1+PL	12.41 m ²
Chambre 2+PL	10.87 m ²
Entrée+PL	4.72 m ²
WC	1.64 m ²
SDB	4.24 m ²
Dgt	2.30 m ²
Surface habitable totale	68.28 m ²

Tableau des surfaces annexes

Balcon	47.69 m ²
Surface annexes totale	47.69 m ²

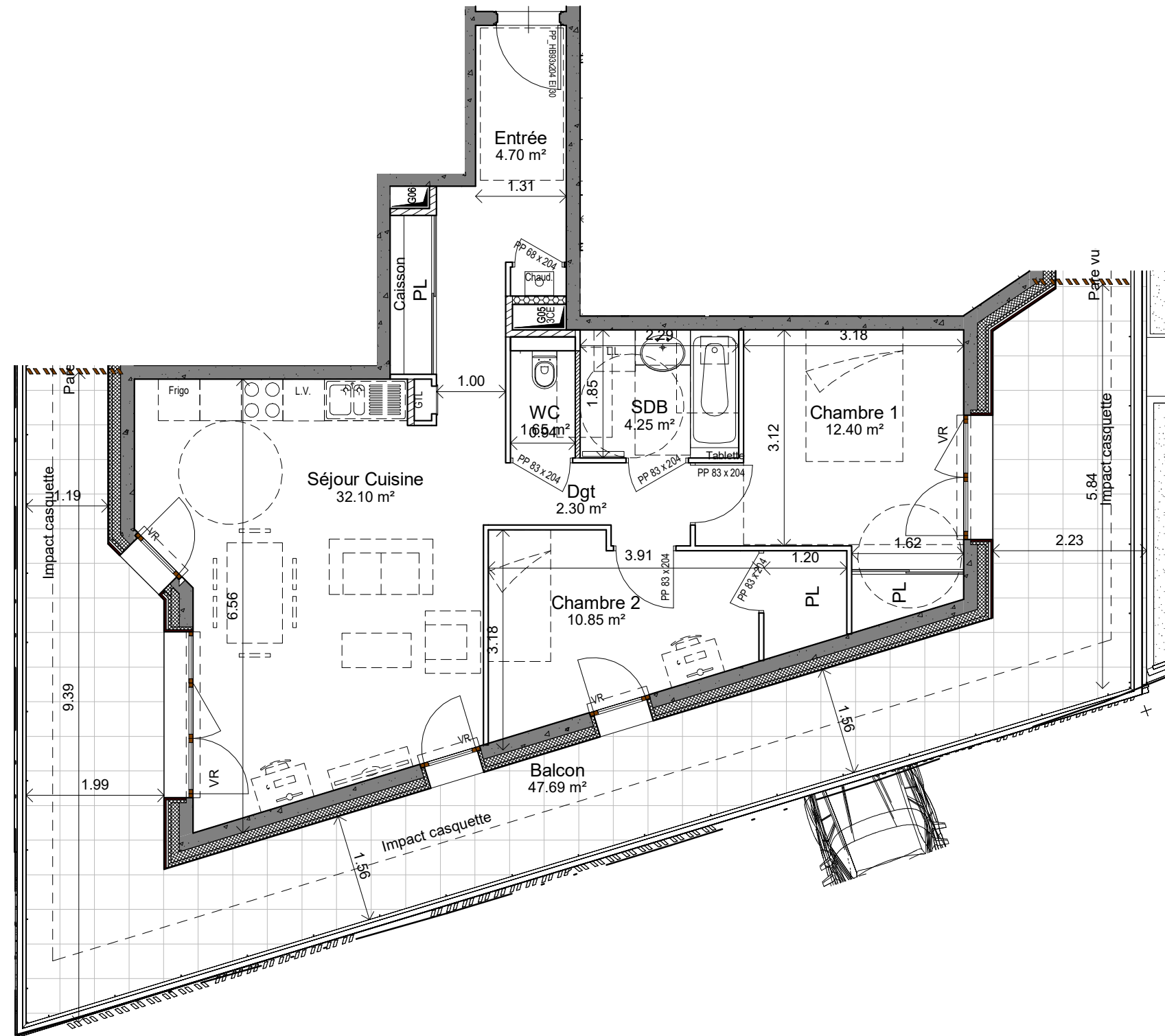
Nota: la surface des placards est inclus dans celle des pièces attenantes

PLAN DE REPERAGE



MV Résidences

Architecte:
AKTIS
architecture
urbanisme
& paysage



PRE COMMERCIALISATION

Ech.: 0 1.5 3

Indice : C Date: 09-04-2024

NOTA: Document provisoire non contractuel établi suivant les plans du permis de construire en cours. Les surfaces indiquées sont approximatives et peuvent varier dans le cadre de la législation des ventes en l'état de futur achèvement. Des modifications sont susceptibles d'être apportés en fonction des nécessités techniques ou réglementaires lors de la réalisation tant pour les dimensions que pour les équipements. Les remontées, soffites, faux plafond, poutres et poteaux ne sont pas tous figurés ou le sont à titre indicatif, les simulations d'aménagement sont non contractuelles

LEGENDE

TA: Tableau électrique
Hauteur sous dalle
2.45m ensemble du logement



Soffites et faux plafond
Entre 2.20m et 2.30m sous
plafond sauf indication

