

JEAN PERROT



19 logements et 1 commerce
Avenue Jean Perrot - 38 100 GRENOBLE

Numéro **A301**
Niveau 3 Type T4

Tableau des surfaces habitables

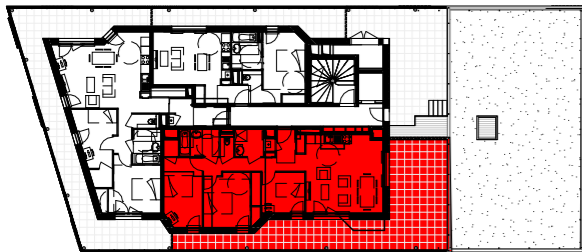
Séjour Cuisine	29.20 m ²
Chambre 1+PL	12.65 m ²
Chambre 2+PL	11.68 m ²
Chambre 3+PL	9.22 m ²
Entrée+dgt	6.75 m ²
SdE	3.41 m ²
SDB	4.71 m ²
RGT	0.32 m ²
WC	1.17 m ²
Surface habitable totale	79.11 m ²

Tableau des surfaces annexes

Balcon	51.87 m ²
Surface annexes totale	51.87 m ²

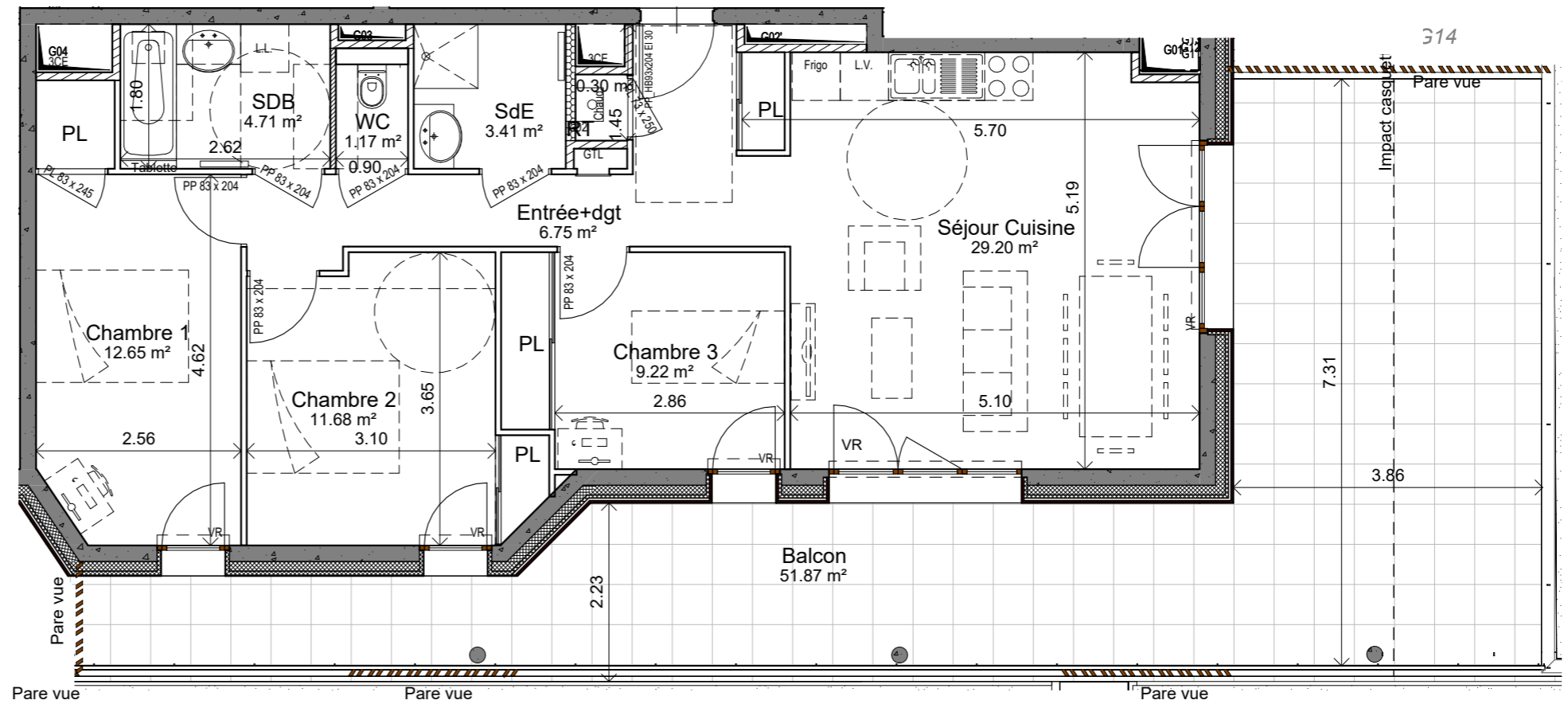
Nota: la surface des placards est inclus dans celle des pièces attenantes

PLAN DE REPERAGE



MV Résidences

Architecte:
AKTIS
architecture
urbanisme
& paysage



Ech.: 0 1 2 3

Indice : C Date: 09-04-2024

PRE COMMERCIALISATION

LEGENDE

TA: Tableau électrique
Hauteur sous dalle
2.45m ensemble du logement



Soffites et faux plafond
Entre 2.20m et 2.30m sous
plafond sauf indication

NOTA: Document provisoire non contractuel établi suivant les plans du permis de construire en cours. Les surfaces indiquées sont approximatives et peuvent varier dans le cadre de la législation des ventes en l'état de futur achèvement. Des modifications sont susceptibles d'être apportées en fonction des nécessités techniques ou réglementaires lors de la réalisation tant pour les dimensions que pour les équipements. Les remontées, soffites, faux plafond, poutres et poteaux ne sont pas tous figurés ou le sont à titre indicatif, les simulations d'aménagement sont non contractuelles