

# PLAN DE PRECOMMERCIALISATION



## RESIDENCE LES TERRASSES DE L'IZON

Avenue du 8 Mai 1945, 38 500 VOIRON



Bâtiment : B  
Etage : R+4  
Type : T4  
Numéro : B406

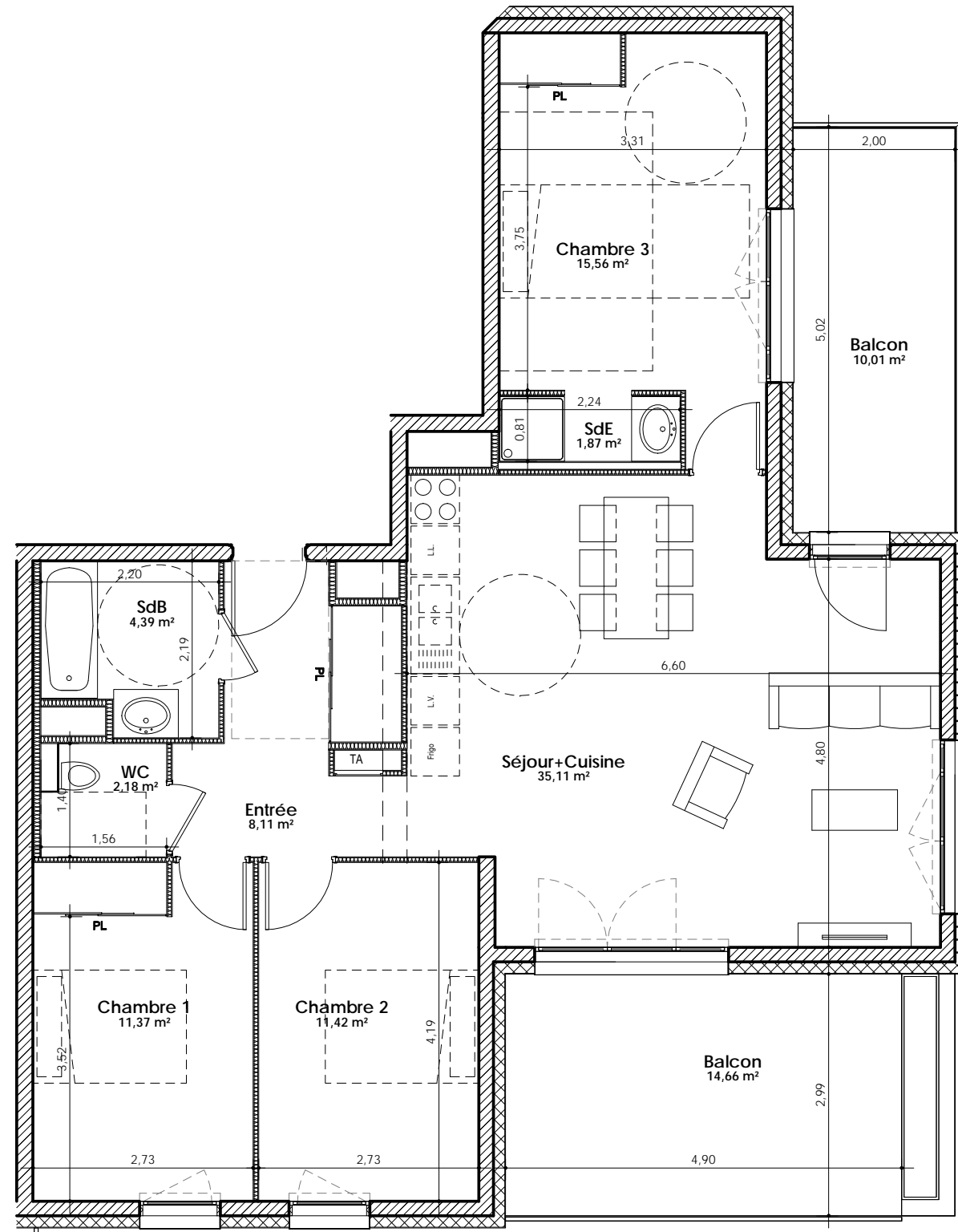
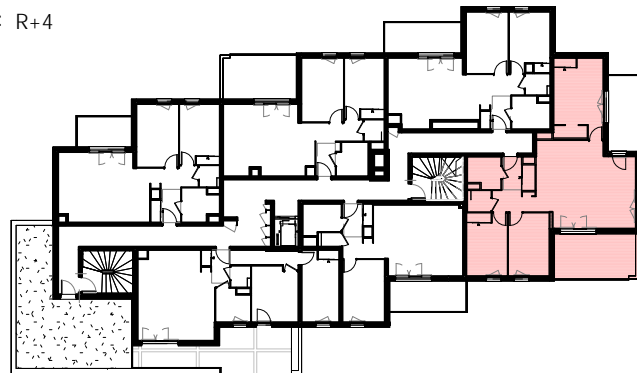
Echelle :  
1/75

Date :  
14/09/2023

SURFACE HABITABLE - B406	
Entrée	8,11 m <sup>2</sup>
Séjour+Cuisine	35,11 m <sup>2</sup>
Chambre 1	11,37 m <sup>2</sup>
Chambre 2	11,42 m <sup>2</sup>
Chambre 3	15,56 m <sup>2</sup>
SdE	1,87 m <sup>2</sup>
SdB	4,39 m <sup>2</sup>
WC	2,18 m <sup>2</sup>
Total surface habitable :	90,00 m <sup>2</sup>
SURFACE EXTERIEURE - B406	
Balcon	10,01 m <sup>2</sup>
Balcon	14,66 m <sup>2</sup>

### Plan de localisation :

Niveau : R+4



LEGENDE :

LL	: Lave-linge
LV	: Lave-vaisselle
PL	: Placard
Frigo	: Réfrigérateur
T	: Sèche-serviette

NOTA: Les emplacements des divers meubles ou éléments figurant sur le plan sont positionnés uniquement à titre indicatif. Les cotes et surfaces sont données sous réserve des impératifs de construction et des tolérances d'exécution. S'ils sont représentés, les retombées, les soffites, les faux-plafonds, les canalisations, les radiateurs, les éclairages, les prises et interrupteurs ne sont figurés qu'à titre indicatif et peuvent varier dans leurs dimensions ou leurs positionnements. La surface des placards est comprise dans celle des pièces attenantes. Ce plan peut subir des modifications dues à des tolérances d'exécution et des impératifs techniques.

Maitre d'ouvrage :  
SCCV LES TERRASSES DE L'IZON  
105 Rue des Alliés  
38100 Grenoble



Architecte :  
**L&L architecture**  
7 Rue du Pré Cornu  
38610, Gières

