

# PLAN DE PRECOMMERCIALISATION



## RESIDENCE LES TERRASSES DE L'IZON

Avenue du 8 Mai 1945, 38 500 VOIRON



Bâtiment : B  
Etage : R+4  
Type : T3  
Numéro : B402

Echelle :  
1/60

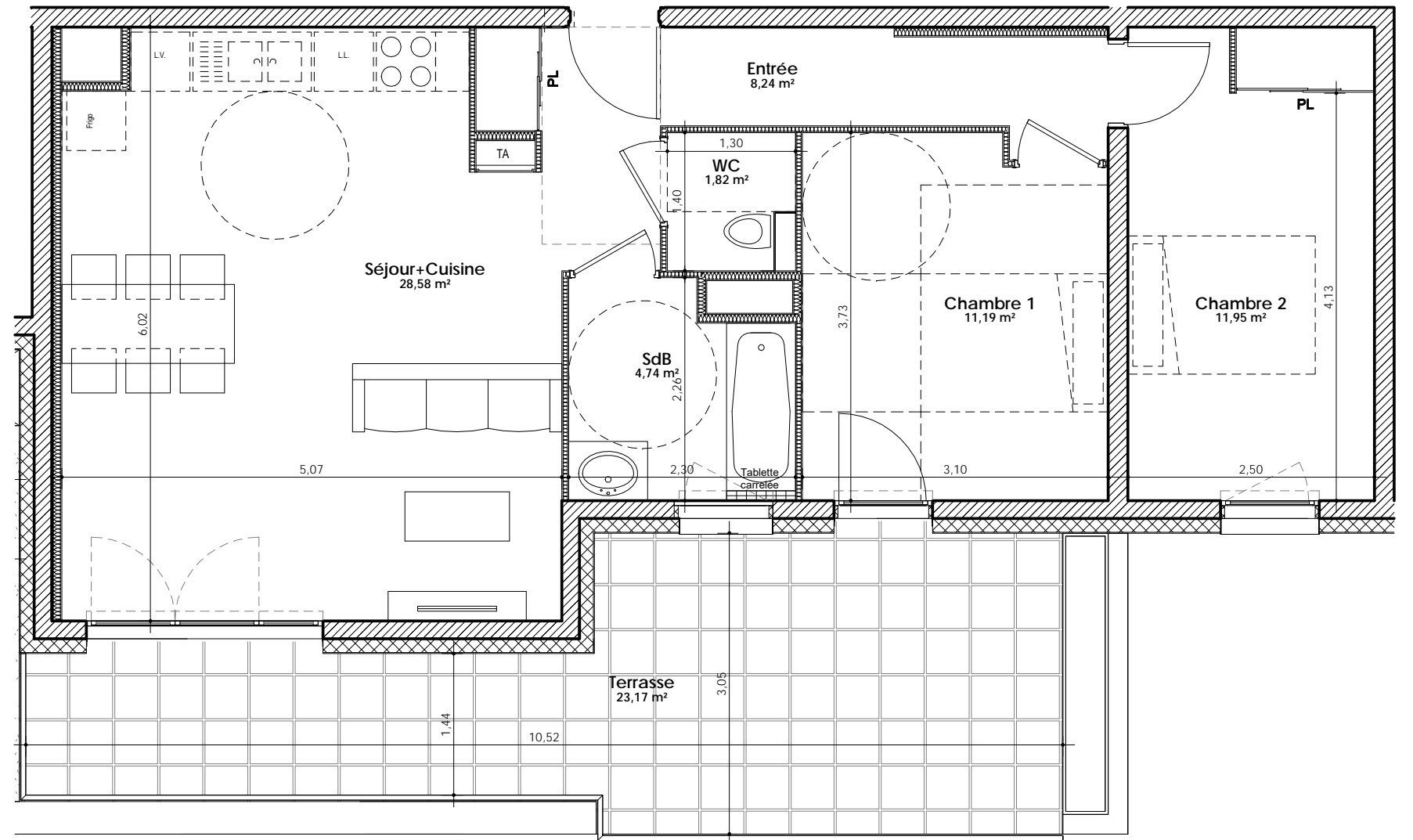
Date :  
14/09/2023

### SURFACE HABITABLE - B402

Entrée	8,24 m <sup>2</sup>
Séjour+Cuisine	28,58 m <sup>2</sup>
Chambre 1	11,19 m <sup>2</sup>
Chambre 2	11,95 m <sup>2</sup>
SdB	4,74 m <sup>2</sup>
WC	1,82 m <sup>2</sup>
Total surface habitable :	66,53 m <sup>2</sup>

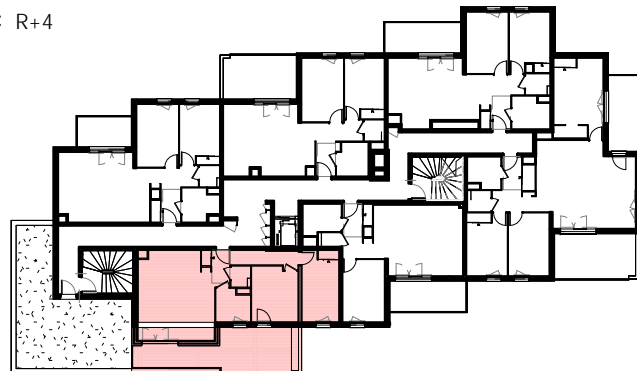
### SURFACE EXTERIEURE - B402

Terrasse	23,17 m <sup>2</sup>
----------	----------------------



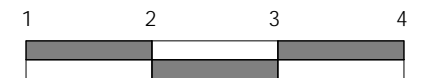
### Plan de localisation :

Niveau : R+4



### LEGENDE :

LL : Lave-linge  
LV : Lave-vaisselle  
PL : Placard  
Frigo : Réfrigérateur  
T : Sèche-serviette



NOTA: Les emplacements des divers meubles ou éléments figurant sur le plan sont positionnés uniquement à titre indicatif. Les cotes et surfaces sont données sous réserve des impératifs de construction et des tolérances d'exécution. S'ils sont représentés, les retombées, les soffites, les faux-plafonds, les canalisations, les radiateurs, les éclairages, les prises et interrupteurs ne sont figurés qu'à titre indicatif et peuvent varier dans leurs dimensions ou leurs positionnements. La surface des placards est comprise dans celle des pièces attenantes. Ce plan peut subir des modifications dues à des tolérances d'exécution et des impératifs techniques.

Maitre d'ouvrage :  
SCCV LES TERRASSES DE L'IZON  
105 Rue des Alliés  
38100 Grenoble



Architecte :  
**L&L architecture**  
7 Rue du Pré Cornu  
38610, Gières

