

# PLAN DE PRECOMMERCIALISATION



## NAVIS-TREMBLAY-RONDEAU

Rue de la Viscose - 38 130 ECHIROLLES

Echelle : variable

Date : 27/07/2023

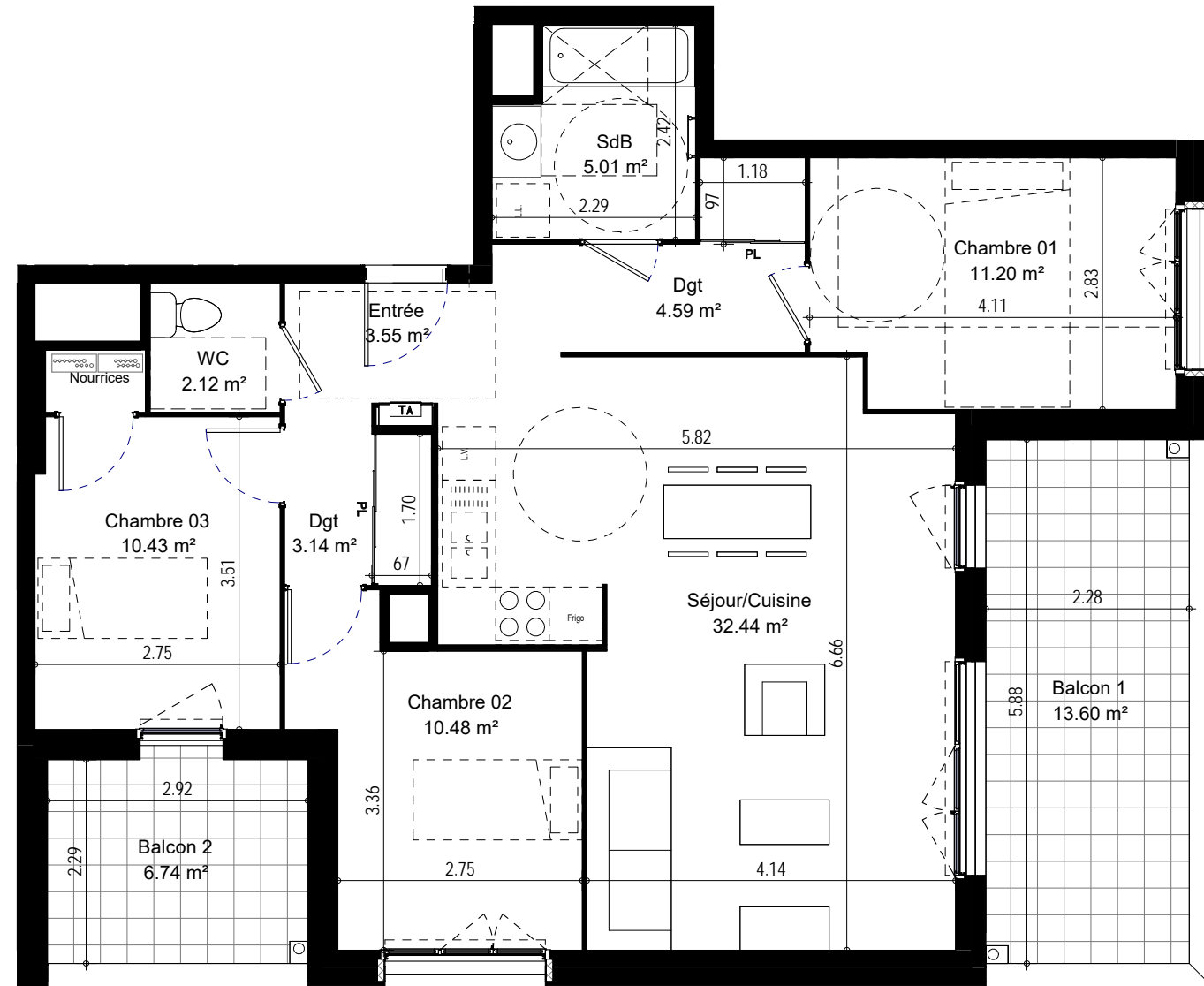
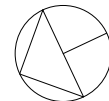
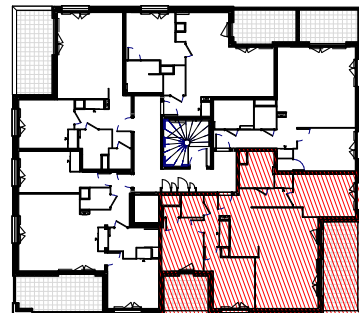
Niveau 1	A102	T4
----------	------	----

Pièce	Shab
Chambre 01	11.20 m <sup>2</sup>
SdB	5.01 m <sup>2</sup>
Entrée	3.55 m <sup>2</sup>
WC	2.12 m <sup>2</sup>
Chambre 03	10.43 m <sup>2</sup>
Chambre 02	10.48 m <sup>2</sup>
Dgt	3.14 m <sup>2</sup>
Dgt	4.59 m <sup>2</sup>
Séjour/Cuisine	32.44 m <sup>2</sup>
	82.95 m <sup>2</sup>

### SURFACE EXTERIEURE - A102

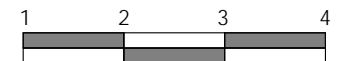
Pièce	Surface
Balcon 1	13.60 m <sup>2</sup>
Balcon 2	6.74 m <sup>2</sup>
	20.34 m <sup>2</sup>

Plan de localisation :



#### LEGENDE :

- LL : Lave-linge
- LV : Lave-vaisselle
- PL : Placard
- Frigo : Réfrigérateur
- TA : Tableau électrique
- GT : Gaine technique
- : Sèche-serviette



NOTA: Les emplacements des divers meubles ou éléments figurant sur le plan sont positionnés uniquement à titre indicatif. Les cotes et surfaces sont données sous réserve des impératifs de construction et des tolérances d'exécution. S'ils sont représentés, les retombées, les soffites, les faux-plafonds, les canalisations, les radiateurs, les éclairages, les prises et interrupteurs ne sont figurés qu'à titre indicatif et peuvent varier dans leurs dimensions ou leurs positionnements. La surface des placards est comprise dans celle des pièces attenantes. Ce plan peut subir des modifications dues à des tolérances d'exécution et des impératifs techniques.

Maitre d'ouvrage :  
**MIAL**  
105 Rue des Alliés  
38100 Grenoble

Architecte :  
**L&L architecture**  
7 Rue du Pré Cornu  
38610, Gières

