

# PLAN DE PRECOMMERCIALISATION



## RESIDENCE LE TRIPTIK - 55 Logements collectifs & commerces

Chemin de la Croix Verte 38330 Montbonnot-Saint-Martin

Bâtiment : B	Echelle :	Date : 21/12/2022
Etage : R+4		
Type : T5		
Numéro : B403		

### B403 - SURFACE HABITABLE

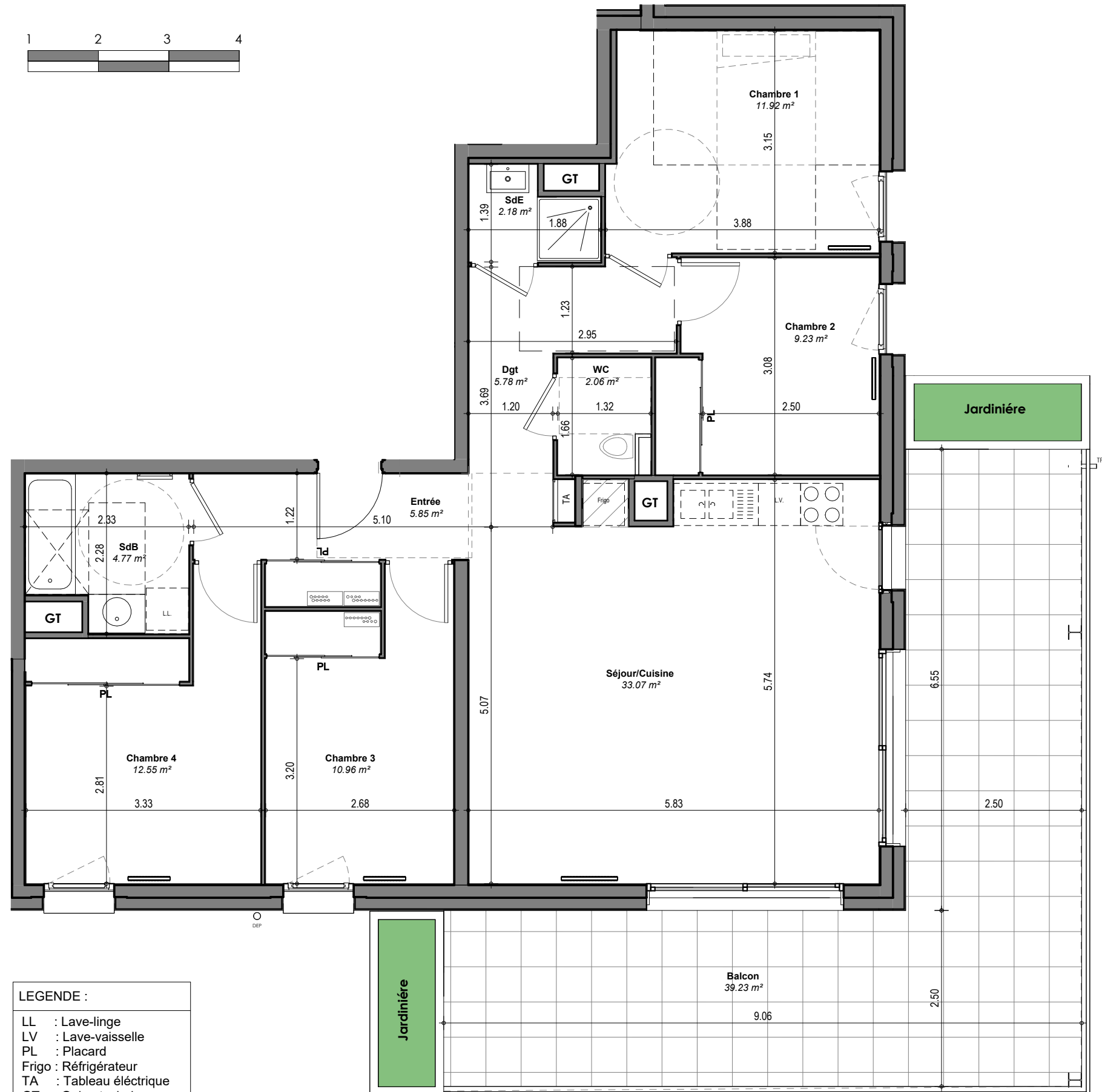
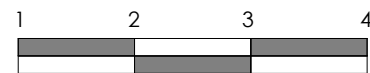
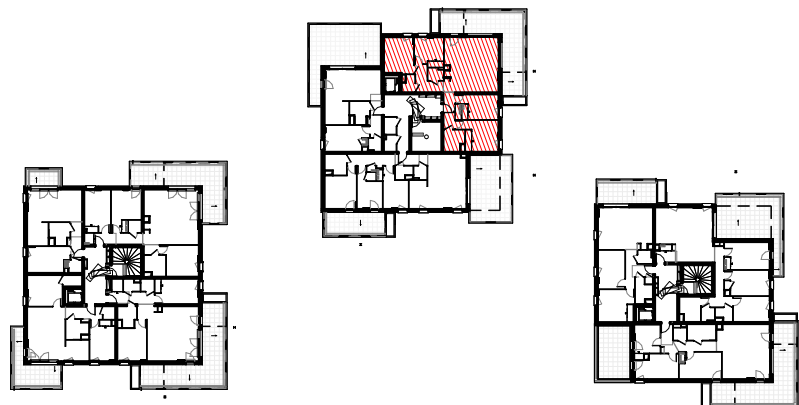
Chambre 1	11.92 m <sup>2</sup>
Chambre 2	9.23 m <sup>2</sup>
Chambre 3	10.96 m <sup>2</sup>
Chambre 4	12.55 m <sup>2</sup>
Dgt	5.78 m <sup>2</sup>
Entrée	5.85 m <sup>2</sup>
SdB	4.77 m <sup>2</sup>
SdE	2.18 m <sup>2</sup>
Séjour/Cuisine	33.07 m <sup>2</sup>
WC	2.06 m <sup>2</sup>
<b>Total surface habitable :</b>	<b>98.37 m<sup>2</sup></b>

### B403 - SURFACE EXTERIEURE

Balcon	39.23 m <sup>2</sup>
--------	----------------------

### Plan de localisation :

Niveau : R+3



**LEGENDE :**

- LL : Lave-linge
- LV : Lave-vaisselle
- PL : Placard
- Frigo : Réfrigérateur
- TA : Tableau électrique
- GT : Gaine technique
- S : Sèche-serviette

NOTA: Les emplacements des divers meubles ou éléments figurant sur le plan sont positionnés uniquement à titre indicatif. Les cotes et surfaces sont données sous réserve des impératifs de construction et des tolérances d'exécution. S'ils sont représentés, les retombées, les soffites, les faux-plafonds, les canalisations, les radiateurs, les éclairages, les prises et interrupteurs ne sont figurés qu'à titre indicatif et peuvent varier dans leurs dimensions ou leurs positionnements. La surface des placards est comprise dans celle des pièces attenantes. Ce plan peut subir des modifications dues à des tolérances d'exécution et des impératifs techniques.

Maître d'ouvrage :  
**SCCV LE TRIPTIK**  
105 Rue des Alliés  
38100 Grenoble



Architecte :  
**L&L architecture**  
7 Rue du Pré Cornu  
38610, Gières

