

PLAN DE PRECOMMERCIALISATION



CHAMOUX-SUR-GELON

39, rue de la République
73390 CHAMOUX-SUR-GELON

Logement : T4
Etage : R+3
Numéro : 301

Echelle :
1/50 ème

Date :
11/2022

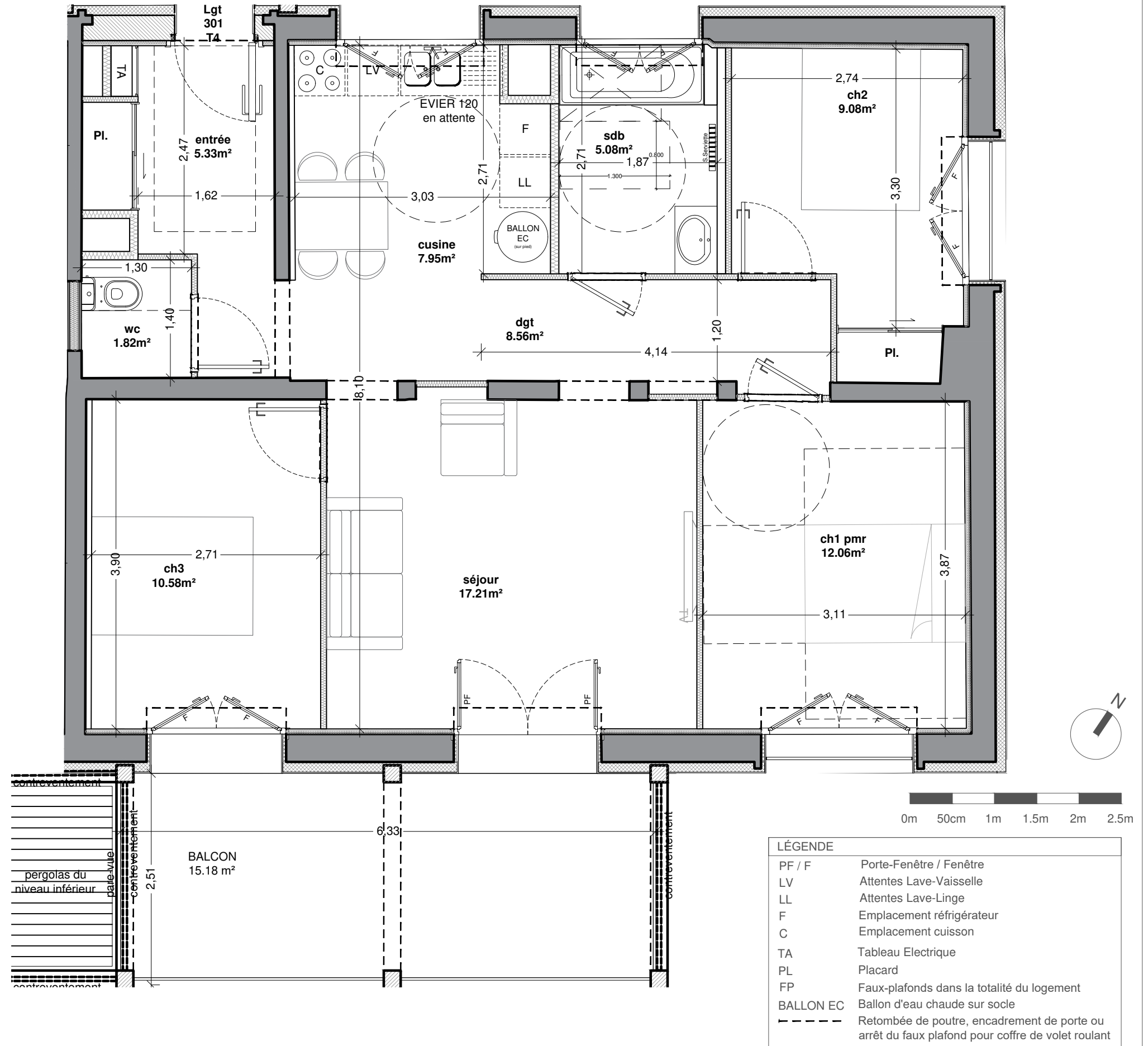
Surfaces :

Surface logement 301 (T4)

		m ²
Entrée	5.33	m ²
WC	1.82	m ²
Salle de bain	5.08	m ²
Cuisine	7.95	m ²
Séjour	17.21	m ²
Dégagement	8.56	m ²
chambre 1 (pmr)	12.06	m ²
chambre 2	9.08	m ²
chambre 3	10.58	m ²
TOTAL	77.67	m ²
Terrasse	15.18	m ²

Plan de localisation :

Niveau : R+3



LÉGENDE	
PF / F	Porte-Fenêtre / Fenêtre
LV	Attentes Lave-Vaisselle
LL	Attentes Lave-Linge
F	Emplacement réfrigérateur
C	Emplacement cuisson
TA	Tableau Electrique
PL	Placard
FP	Faux-plafonds dans la totalité du logement
BALLON EC	Ballon d'eau chaude sur socle
---	Retombée de poutre, encadrement de porte ou arrêt du faux plafond pour coffre de volet roulant

NOTA: Les emplacements des divers meubles ou éléments figurant sur le plan sont positionnés uniquement à titre indicatif. Les cotes et surfaces sont données sous réserve des impératifs de construction et des tolérances d'exécution. S'ils sont représentés, les retombées, les soffites, les faux-plafonds, les canalisations, les radiateurs, les éclairages, les prises et interrupteurs ne sont figurés qu'à titre indicatif et peuvent varier dans leurs dimensions ou leurs positionnements. La surface des placards est comprise dans celle des pièces attenantes. Ce plan peut subir des modifications dues à des tolérances d'exécution et des impératifs techniques. Les surfaces et côtes indiquées sont susceptibles de variations (contraintes dues au bâtiment existant).

Maîtrise d'ouvrage :
SAS MIAL
105 rue des Alliés
38100 GRENOBLE

Architecte :
LetL Architecture
7 rue du Pré Cornu
38610 GIERES