

# Combe Blanche



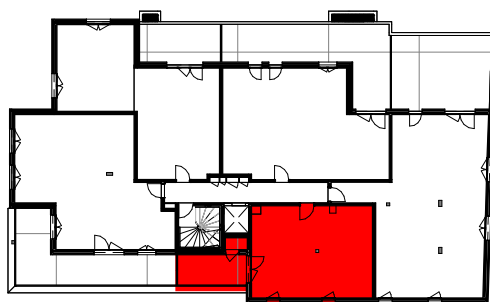
## Combe blanche QUAIX EN CHARTREUSE

N°	Type	Niveau
105	T2	R+1

Pièce	Surface habitable
Pièce de vie / cuisine	22.45 m <sup>2</sup>
Chambre	11.55 m <sup>2</sup>
Dress.	1.60 m <sup>2</sup>
Entrée	2.90 m <sup>2</sup>
SDB	5.50 m <sup>2</sup>
WC	1.60 m <sup>2</sup>
<b>TOTAL</b>	<b>45.55 m<sup>2</sup></b>

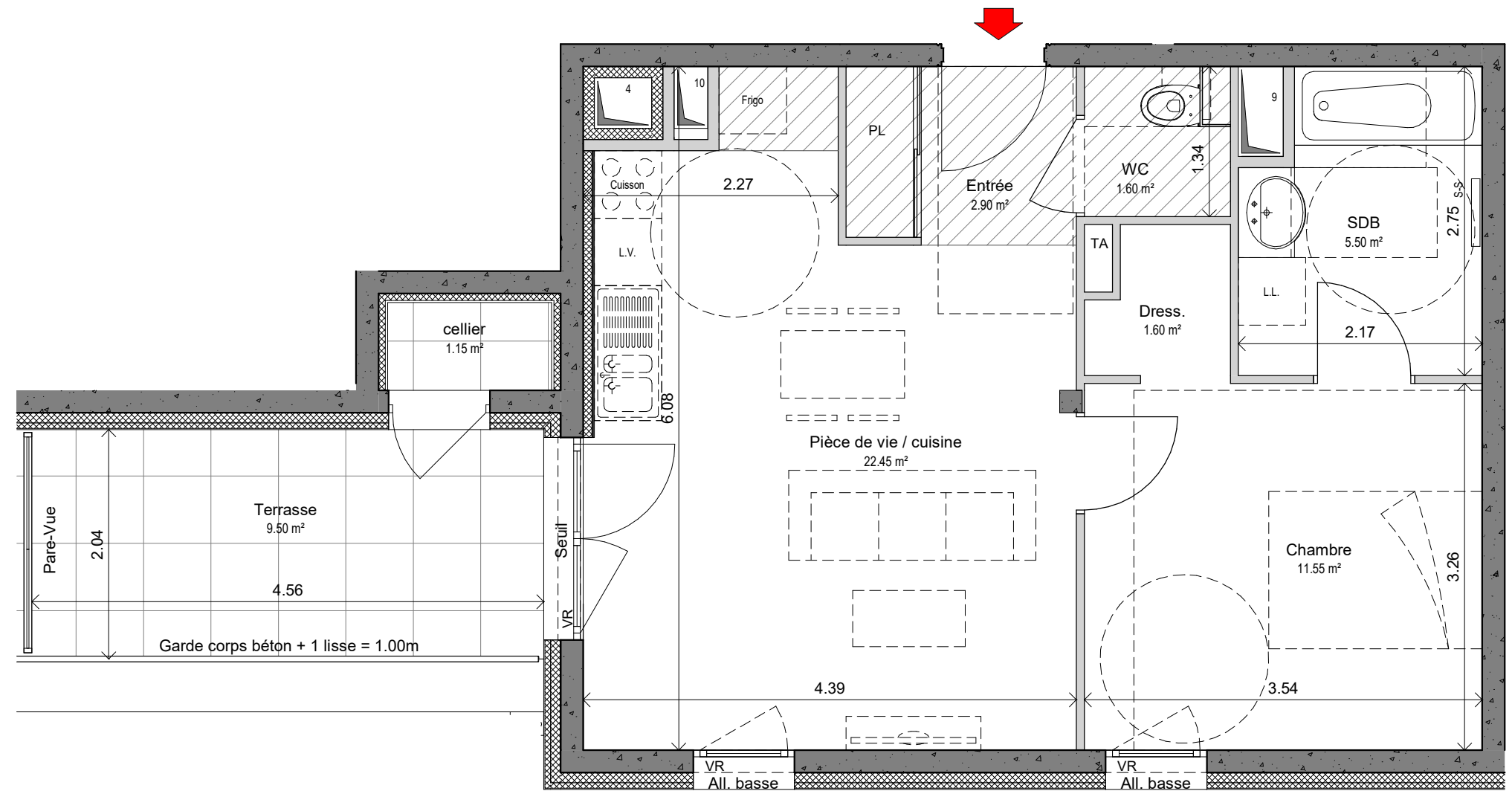
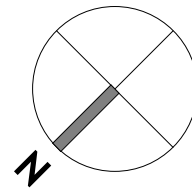
Annexes	Surface
Terrasse	9.50 m <sup>2</sup>
cellier	1.15 m <sup>2</sup>

### Plan de localisation



Architecte:

**ak-tis**  
architecture  
urbanisme  
paysage



### Légende :

PF	Porte-fenêtre
F	Fenêtre
FT	Fenêtre de toit
VR	Volet roulant
LL	Lave-linge
LV	Lave-vaisselle
Réf	Réfrigérateur
TA	Tableau d'abonné
PL	Placard
DEP	Descente eau pluviale
	Faux plafond
	Cloison démontable

0m 1m 2m 3m

Echelle : 1/50

Indice : Date: 30/04/2024

Hauteur des seuils et allèges	
Seuil	Hauteur entre 0 et 4cm
Marche	Hauteur entre 4 et 20cm
All. basse	Entre 20 et 60cm
All. moyenne	Entre 60cm et 150cm
All. haute	Entre 150 et 190cm

NOTA: Document provisoire non contractuel établi suivant les plans du permis de construire en cours. Les surfaces indiquées sont approximatives et peuvent varier dans le cadre de la législation des ventes en l'état de futur achèvement. Des modifications sont susceptibles d'être apportées en fonction des nécessités techniques ou réglementaires lors de la réalisation tant pour les dimensions que pour les équipements. Les remontées, soffites, faux plafond, poutres et poteaux ne sont pas tous figurés ou le sont à titre indicatif, les simulations d'aménagement sont non contractuelles

**COMMERCIALISATION**