



PLAN DE VENTE

08.09.2022

Appartement	Type	Étage
305	T3	R+3

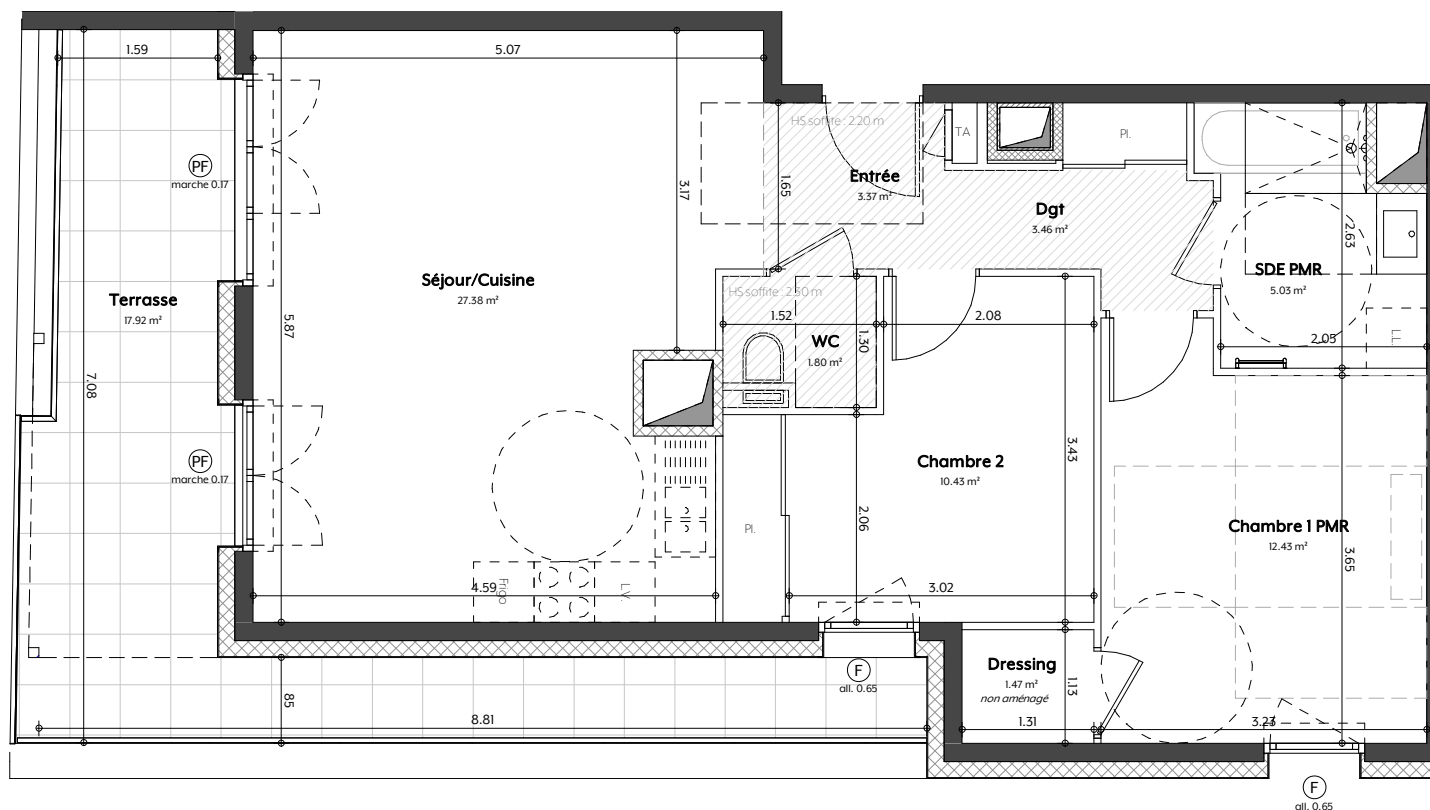
PIÈCE	SURFACE
-------	---------

Entrée	3.37 m ²
Séjour/Cuisine	27.38 m ²
Chambre 1 PMR	12.43 m ²
Chambre 2	10.43 m ²
Dgt	3.46 m ²
SDE PMR	5.03 m ²
WC	1.80 m ²
Dressing	1.47 m ²
Surface habitable	65.37 m²

Terrasse	17.92 m ²
Espaces extérieurs	17.92 m²
Surface totale	83.30 m²



- Fenêtre (F)
- Porte-fenêtre (PF)
- Tableau abonné TA
- Placard Pl.
- Lave linge L.L.
- Lave vaisselle L.V.
- Soffite en plafond (diagonal hatching)
- Gaine technique (square hatching)



NOTA : Les retombées, soffites, faux-plafonds, canalisations, ballon d'eau chaude, ainsi que l'emplacement des équipements (chauffage, L.L., L.V., nourrices...) sont figurés à titre indicatif. Des modifications sont susceptibles d'être apportées à ce plan, en fonction des nécessités techniques de la réalisation, tant en ce qui concerne les dimensions libres, que l'équipement. Les surfaces indiquées peuvent être amenées à être modifiées. Les surfaces de placard sont incluses dans les surfaces des pièces attenantes.