

PLAN DE PRECOMMERCIALISATION



L'ABELIA - Réalisation de 34 logements Avenue Gabriel Péri, 38 220 Vizille

Bâtiment : B	Echelle : 1/50 ème	Date : 17/11/2023
Etage : R+3		
Type : T3		
Numéro : B301		

DOCUMENT PROVISOIRE

SURFACE HABITABLE

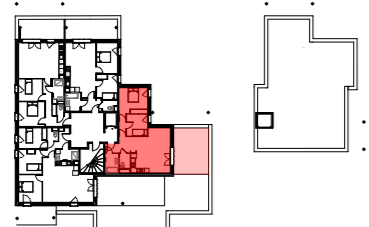
B 301		
Chambre 1	12,3	12,3
Chambre 2	9,5	9,5
degt.	7,4	7,4
Sde	4,7	4,7
Séjour cuisine	28,3	28,3
WC	2,8	2,8
		65,0 m²

SURFACE EXTERIEUR

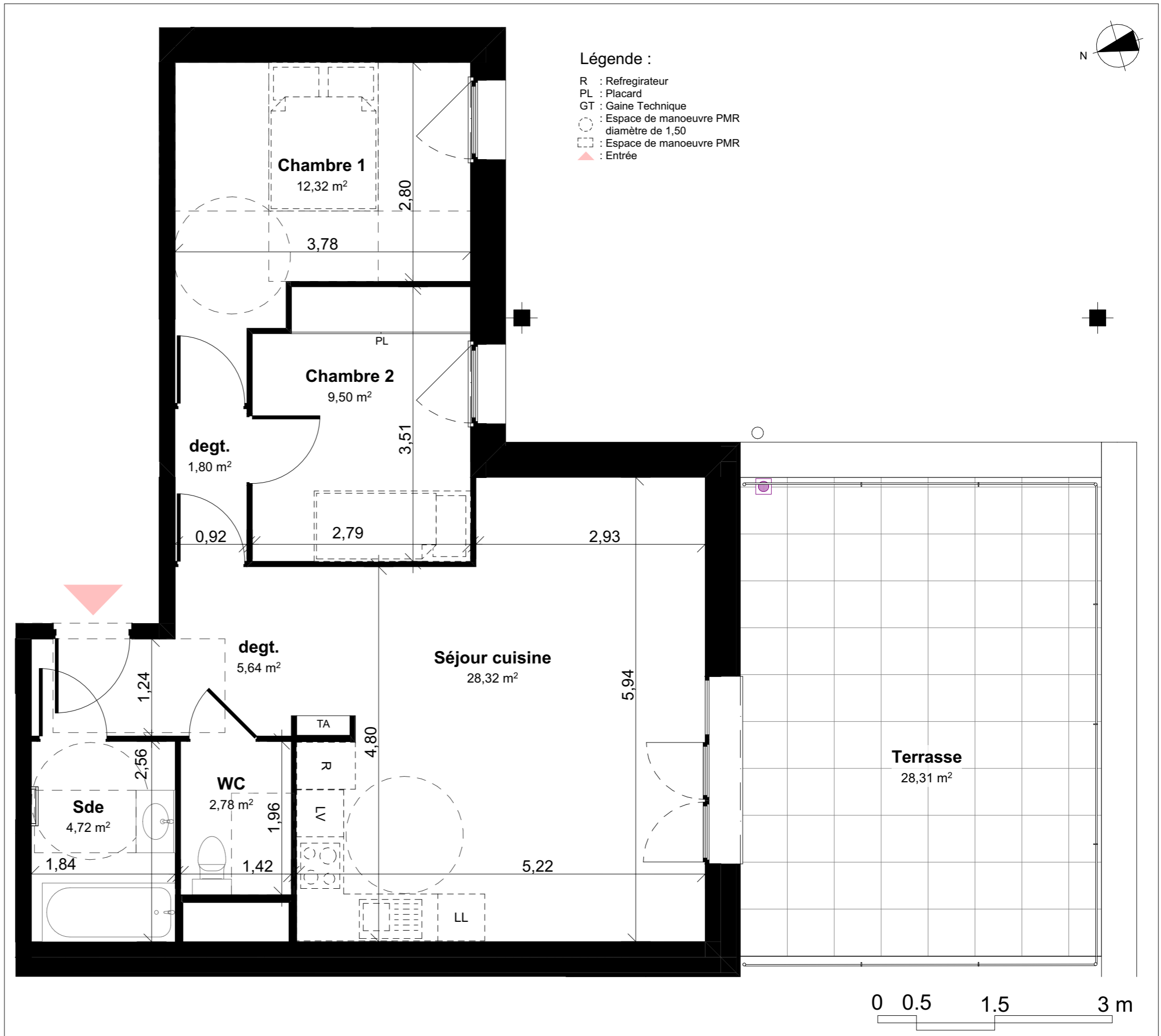
B 301		
Terrasse	27,7	27,7

PLAN DE LOCALISATION

NIVEAU 3



E : 1 1000 ème



Nota : Les emplacements des divers meubles ou éléments figurant sur le plan sont positionnés uniquement à titre indicatif. Les cotes et surfaces sont données sous réserve des impératifs de construction et des tolérances d'exécution. S'ils sont représentés, les retombées, les soffites, les faux-plafonds, les canalisations, les radiateurs, les éclairages, les prises et interrupteurs ne sont figurés qu'à titre indicatif et peuvent varier dans leurs dimensions ou leurs positionnements. La surface des placards est comprise dans celle des pièces attenantes. Ce plan peut subir des modifications dues à des tolérances d'exécution et des impératifs techniques.

Maitre d'ouvrage :
SAS MIAL
105 rue des alliés
38100 Grenoble



Architecte :
L&L architecture
7 Rue du Pré Comu
38610 Gières

