

# PLAN DE PRECOMMERCIALISATION



## L'ABELIA - Réalisation de 34 logements Avenue Gabriel Péri, 38 220 Vizille

Bâtiment : B	Echelle :	Date : 03/04/2024
Etage : R+3		
Type : T3		
Numéro : B 301		

### SURFACE HABITABLE

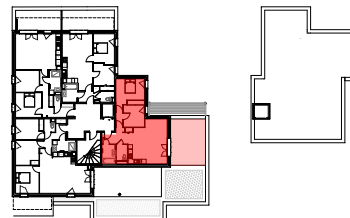
B 301		
Entrée		6.4
Séjour cuisine		27.8
Chambre 1		12.3
Chambre 2		9.5
Sde		4.7
WC		3.1
Degt		1.8
		<b>65.6 m<sup>2</sup></b>

### SURFACE EXTERIEUR

B 301	Terrasse	28,3
		<b>28,3 m<sup>2</sup></b>

### PLAN DE LOCALISATION

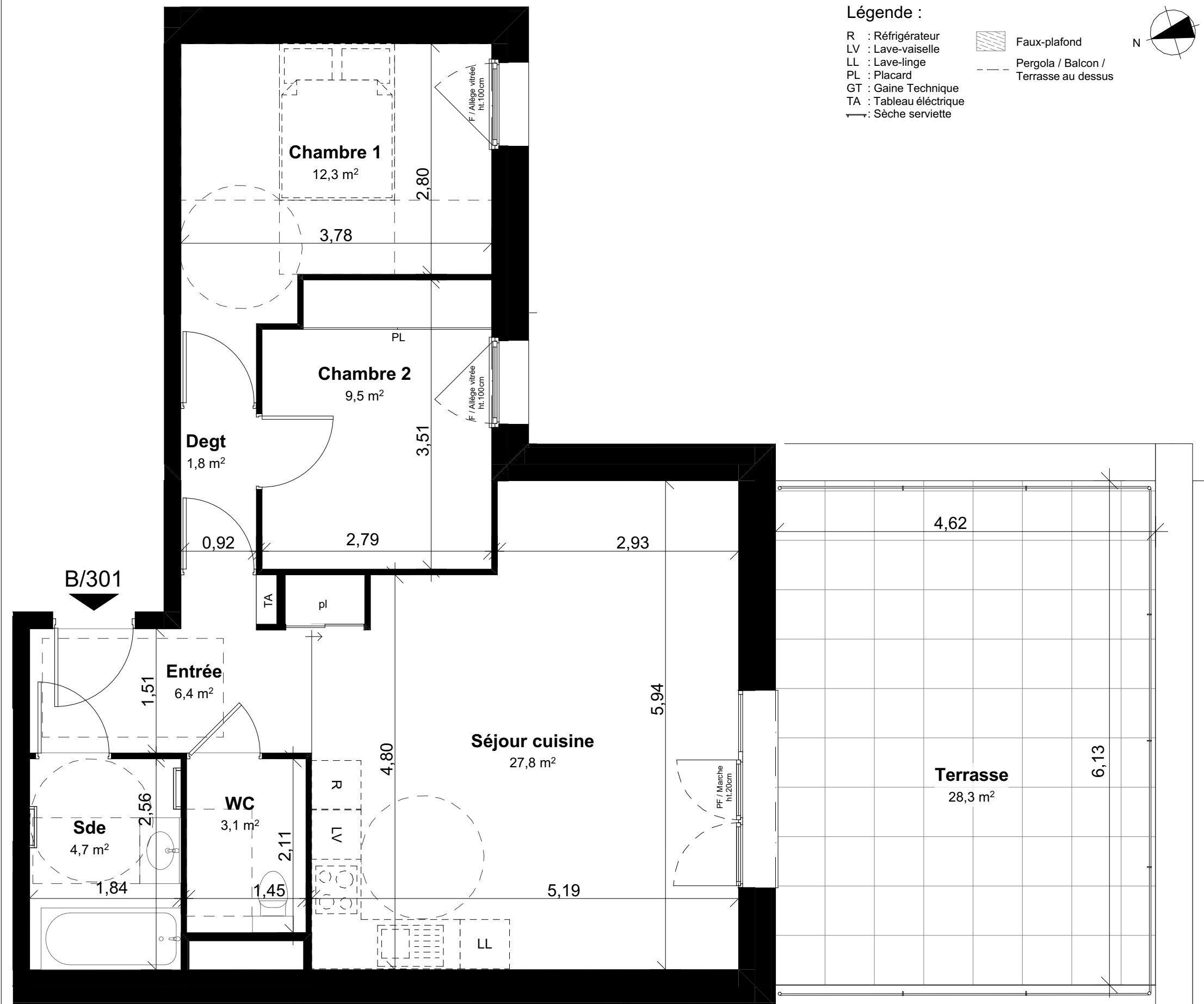
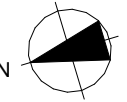
NIVEAU 3



### Légende :

R : Réfrigérateur  
LV : Lave-vaisselle  
LL : Lave-linge  
PL : Placard  
GT : Gaine Technique  
TA : Tableau électrique  
→ : Sèche serviette

Faux-plafond  
 Pergola / Balcon / Terrasse au dessus



**Nota :** Les emplacements des divers meubles ou éléments figurant sur le plan sont positionnés uniquement à titre indicatif. Les cotes et surfaces sont données sous réserve des impératifs de construction et des tolérances d'exécution. S'ils sont représentés, les retombées, les soffites, les faux-plafonds, les canalisations, les radiateurs, les éclairages, les prises et interrupteurs ne sont figurés qu'à titre indicatif et peuvent varier dans leurs dimensions ou leurs positionnements. La surface des placards est comprise dans celle des pièces attenantes. Ce plan peut subir des modifications dues à des tolérances d'exécution et des impératifs techniques.

Maitre d'ouvrage :  
**SCCV l'ABELIA**  
105 rue des alliés  
38100 Grenoble



Architecte :  
**L&L architecture**  
7 Rue du Pré Cornu  
38610 Gières

