

PLAN DE PRECOMMERCIALISATION



L'ABELIA - Réalisation de 34 logements Avenue Gabriel Péri, 38 220 Vizille

Bâtiment : B	Echelle :	Date : 03/04/2024
Etage : R+1		
Type : T4		
Numéro : B 105		

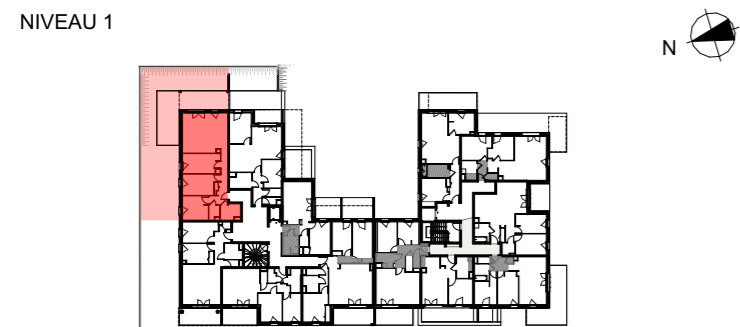
SURFACE HABITABLE

B 105		
	Entrée/dgt.	9.1
	Séjour cuisine	31.2
	Chambre 1	11.0
	Chambre 2	12.4
	Chambre 3	12.8
	Sde	5.3
	WC	2.5
	Total	84.3 m²

SURFACE EXTERIEUR

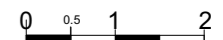
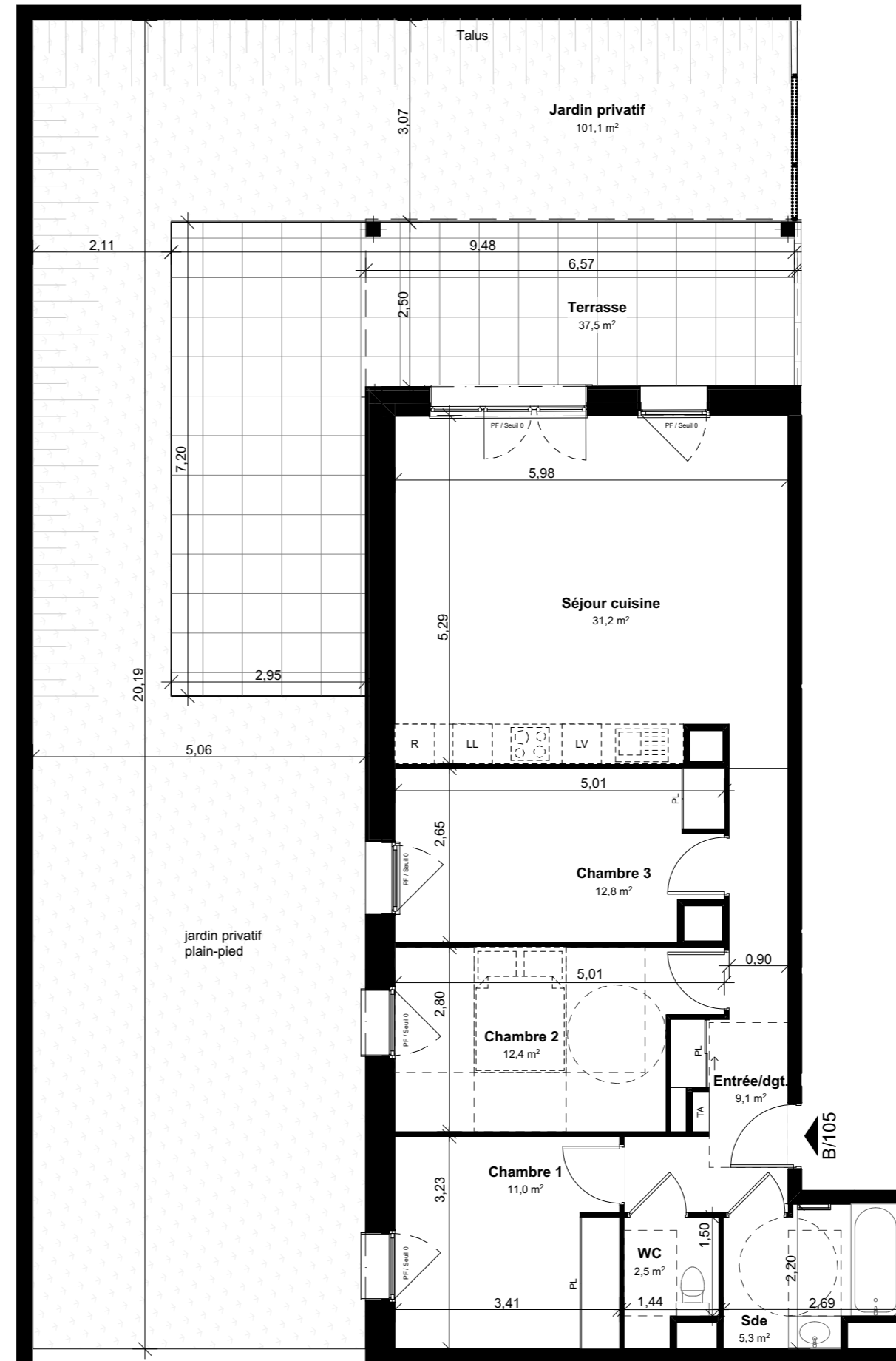
B 105		
	Jardin privatif	101,1
B 105	Terrasse	37,5
	Total	138,6 m²

PLAN DE LOCALISATION



Légende :

- R : Réfrigérateur
- LV : Lave-vaisselle
- LL : Lave-linge
- PL : Placard
- GT : Gaine Technique
- TA : Tableau électrique
- ↔ : Sèche serviette
- Faux-plafond
- Pergola / Balcon / Terrasse au dessus



Nota : Les emplacements des divers meubles ou éléments figurant sur le plan sont positionnés uniquement à titre indicatif. Les cotes et surfaces sont données sous réserve des impératifs de construction et des tolérances d'exécution. S'ils sont représentés, les retombées, les soffites, les faux-plafonds, les canalisations, les radiateurs, les éclairages, les prises et interrupteurs ne sont figurés qu'à titre indicatif et peuvent varier dans leurs dimensions ou leurs positionnements. La surface des placards est comprise dans celle des pièces attenantes. Ce plan peut subir des modifications dues à des tolérances d'exécution et des impératifs techniques.

Maitre d'ouvrage :
SCCV I'ABELIA
105 rue des alliés
38100 Grenoble



Architecte :
L&L architecture
7 Rue du Pré Comu
38610 Gières

