

# PLAN DE PRECOMMERCIALISATION



## L'ABELIA - Réalisation de 34 logements Avenue Gabriel Péri, 38 220 Vizille

Bâtiment : B	Echelle :	Date : 03/04/2024
Etage : R+1		
Type : T2		
Numéro : B 101		

### SURFACE HABITABLE

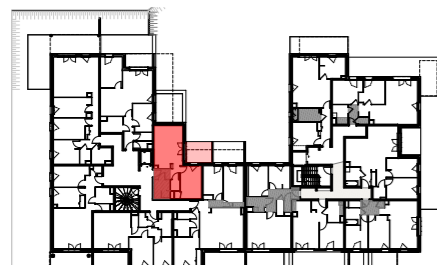
B 101		
	Entrée	4.6
	Séjour cuisine	20.8
	Chambre 1	12.9
	Sde	5.2
	WC	1.8
	<b>45.3 m<sup>2</sup></b>	

### SURFACE EXTERIEUR

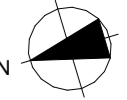
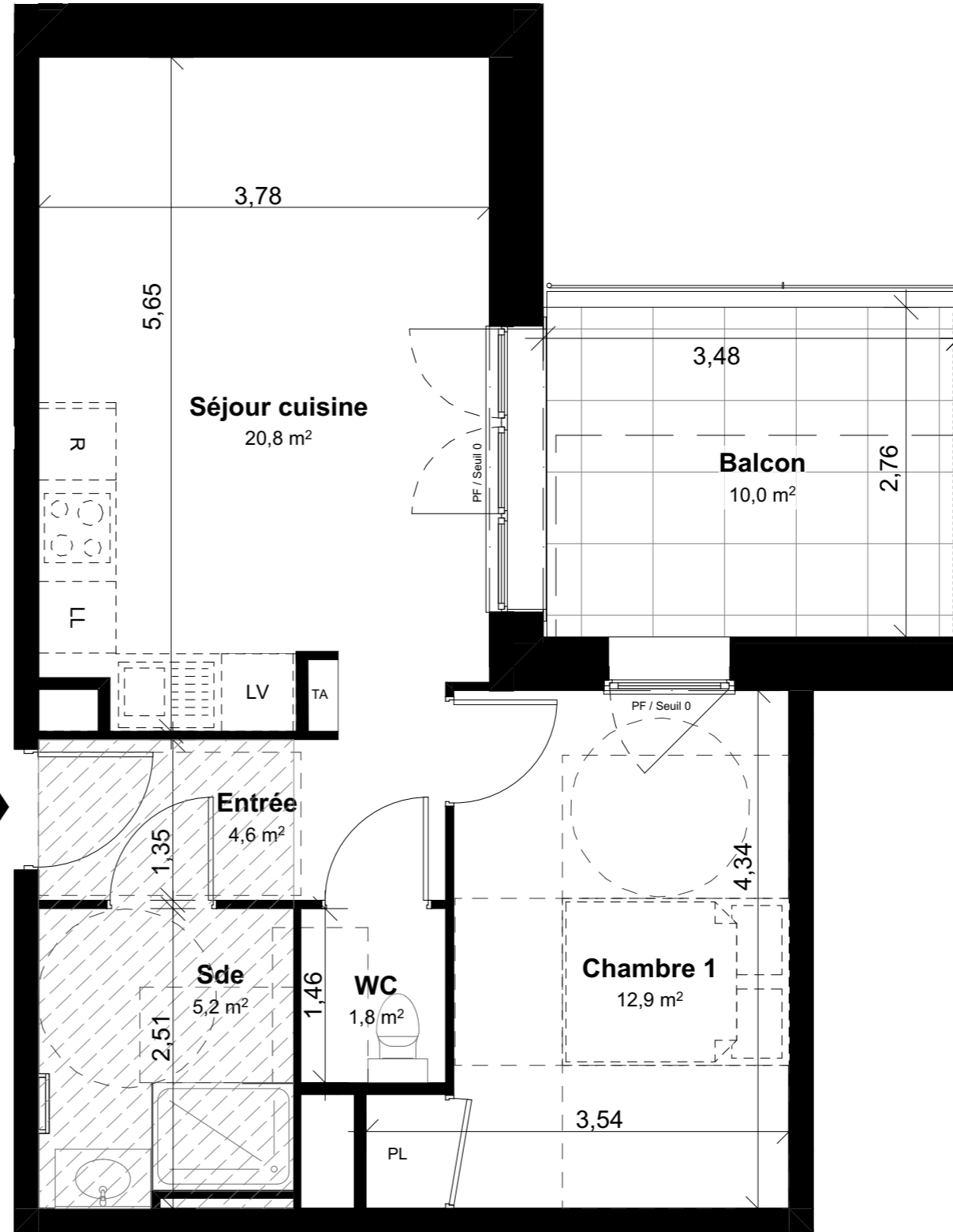
B 101	Balcon	10,0
	<b>10,0 m<sup>2</sup></b>	

### PLAN DE LOCALISATION

NIVEAU 1



B/101



### Légende :

R : Réfrigérateur	Faux-plafond
LV : Lave-vaisselle	Pergola / Balcon / Terrasse au dessus
LL : Lave-linge	
PL : Placard	
GT : Gaine Technique	
TA : Tableau électrique	
: Sèche serviette	



**Nota :** Les emplacements des divers meubles ou éléments figurant sur le plan sont positionnés uniquement à titre indicatif. Les cotes et surfaces sont données sous réserve des impératifs de construction et des tolérances d'exécution. S'ils sont représentés, les retombées, les soffites, les faux-plafonds, les canalisations, les radiateurs, les éclairages, les prises et interrupteurs ne sont figurés qu'à titre indicatif et peuvent varier dans leurs dimensions ou leurs positionnements. La surface des placards est comprise dans celle des pièces attenantes. Ce plan peut subir des modifications dues à des tolérances d'exécution et des impératifs techniques.

Maitre d'ouvrage :  
**SCCV l'ABELIA**  
105 rue des alliés  
38100 Grenoble



Architecte :  
**L&L architecture**  
7 Rue du Pré Comu  
38610 Gières

