

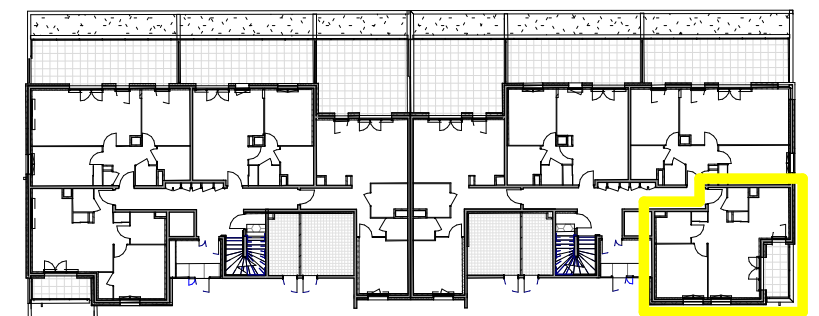
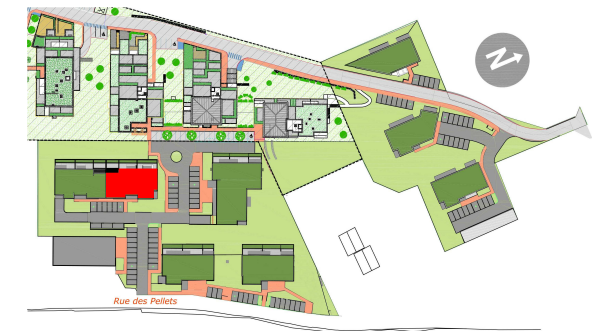
Date : 03/09/2020

Document provisoire non contractuel établi suivant les plans du permis de construire en cours. Les surfaces indiquées sont approximatives et peuvent varier dans le cadre de la législation des ventes en l'état de futur achèvement. Des modifications sont susceptibles d'être apportées en fonction des nécessités techniques ou réglementaires lors de la réalisation tant pour les dimensions que pour les équipements. Les retombées, soffites, faux-plafond, poutres et poteaux ne sont pas tous figurés ou le sont à titre indicatif, les simulations d'aménagement sont non contractuelles.



av. de la République
& rue des Pellets
EYBENS (38)

BATIMENT P Niveau 0 P1 - 004 T2



Chambre	12.04
Entrée	2.81
SdB	4.54
Séjour / Cuisine+pl	27.44
Wc	2.11
Surfaces habitables	48.94
Terrasse	5.72
Espaces extérieurs	5.72