

Parc & Colline



45 logements
Avenue d'Echirolles - 38 320 EYBENS

Numéro **B101**
Niveau 1 Type T2

Tableau des surfaces habitables

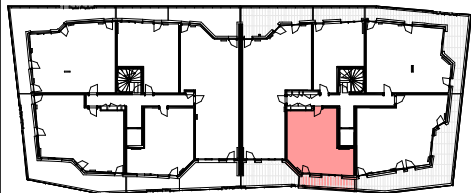
Séjour/cuisine	23.85 m ²
Chambre	12.60 m ²
SdB	4.70 m ²
WC	1.80 m ²
SURFACE TOTALE HABITABLE	42.90 m²

Tableau des surfaces annexes

Balcon	7.30 m ²
--------	---------------------

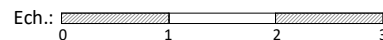
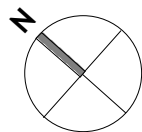
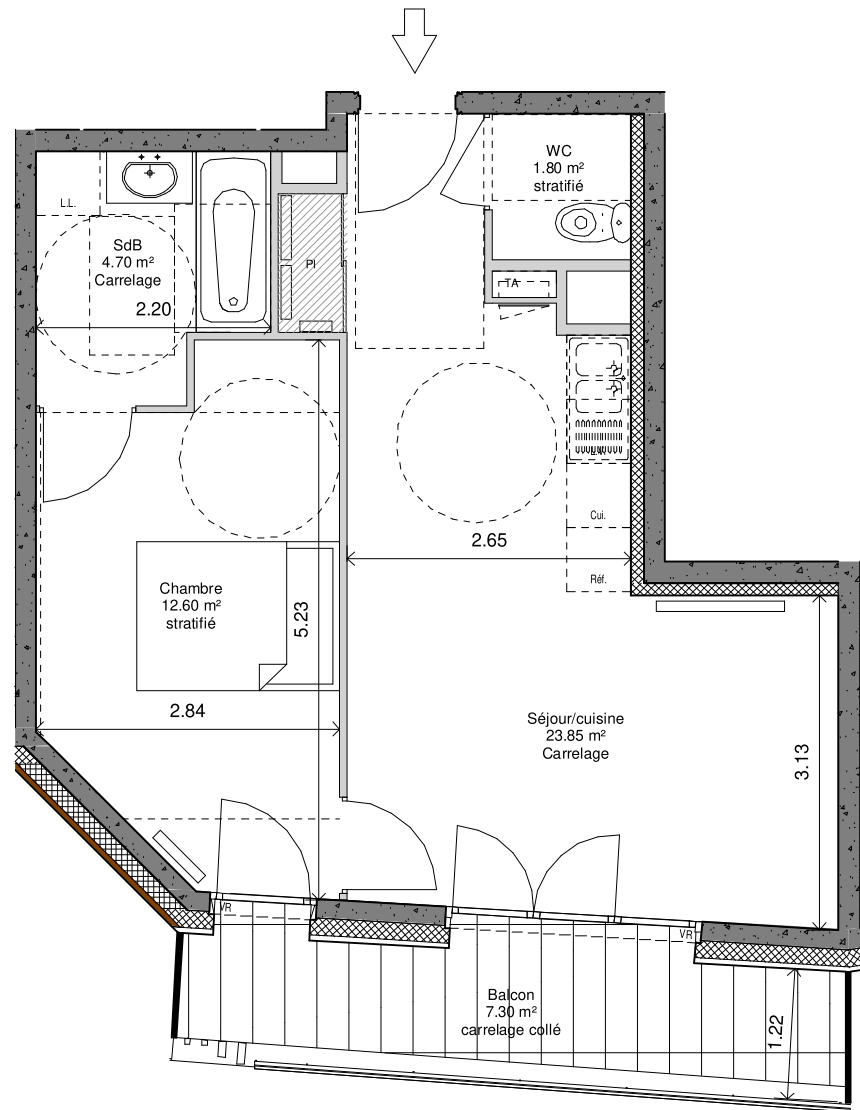
Nota: la surface des placards est inclus dans celle des pièces attenantes

PLAN DE REPERAGE



MV Résidences

Architecte:
AKTIS
architecture
urbanisme
& paysage



Indice : **B** Date: 06/03/2020

NOTA: Document provisoire non contractuel établi suivant les plans du permis de construire en cours. Les surfaces indiquées sont approximatives et peuvent varier dans le cadre de la législation des ventes en l'état de futur achèvement. Des modifications sont susceptibles d'être apportés en fonction des nécessités techniques ou réglementaires lors de la réalisation tant pour les dimensions que pour les équipements. Les remontées, soffites, faux plafond, poutres et poteaux ne sont pas tous figurés ou le sont à titre indicatif, les simulations d'aménagement sont non contractuelles

COMMERCIALISATION

LEGENDE

TA: Tableau électrique



Soffites et faux plafond
Entre 2.20m et 2.30m sous
plafond sauf indication