

# PLAN DE VENTE

Septembre 2019

indice 0



## Sémaphore

RESIDENCE

31 rue de l'Isère - 38610 Gières

Logement : **T4**

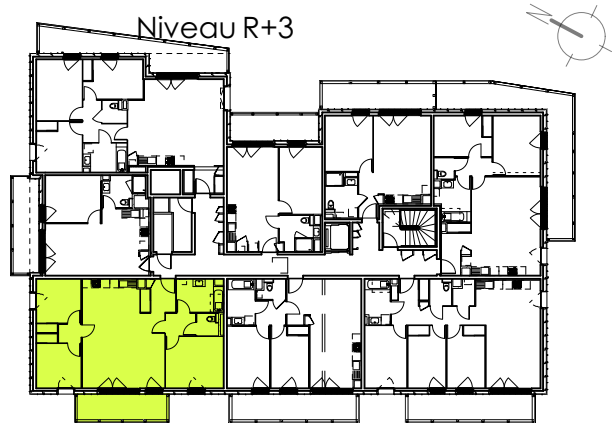
Étage : R+3

Montée : B

Numéro : **303**

### Surfaces habitables

Hall	4,8m <sup>2</sup>
Séjour Cuisine	35,6m <sup>2</sup>
Chambre 01	13,1m <sup>2</sup>
Chambre 02	9,6m <sup>2</sup>
Chambre 03	9,6m <sup>2</sup>
Salle de bain	6,5m <sup>2</sup>
WC	2,0m <sup>2</sup>
Dégagement 1	3,0m <sup>2</sup>
Dégagement 2	1,8m <sup>2</sup>
<b>Surface habitable totale</b>	<b>86,0m<sup>2</sup></b>
Balcon	11,5m <sup>2</sup>



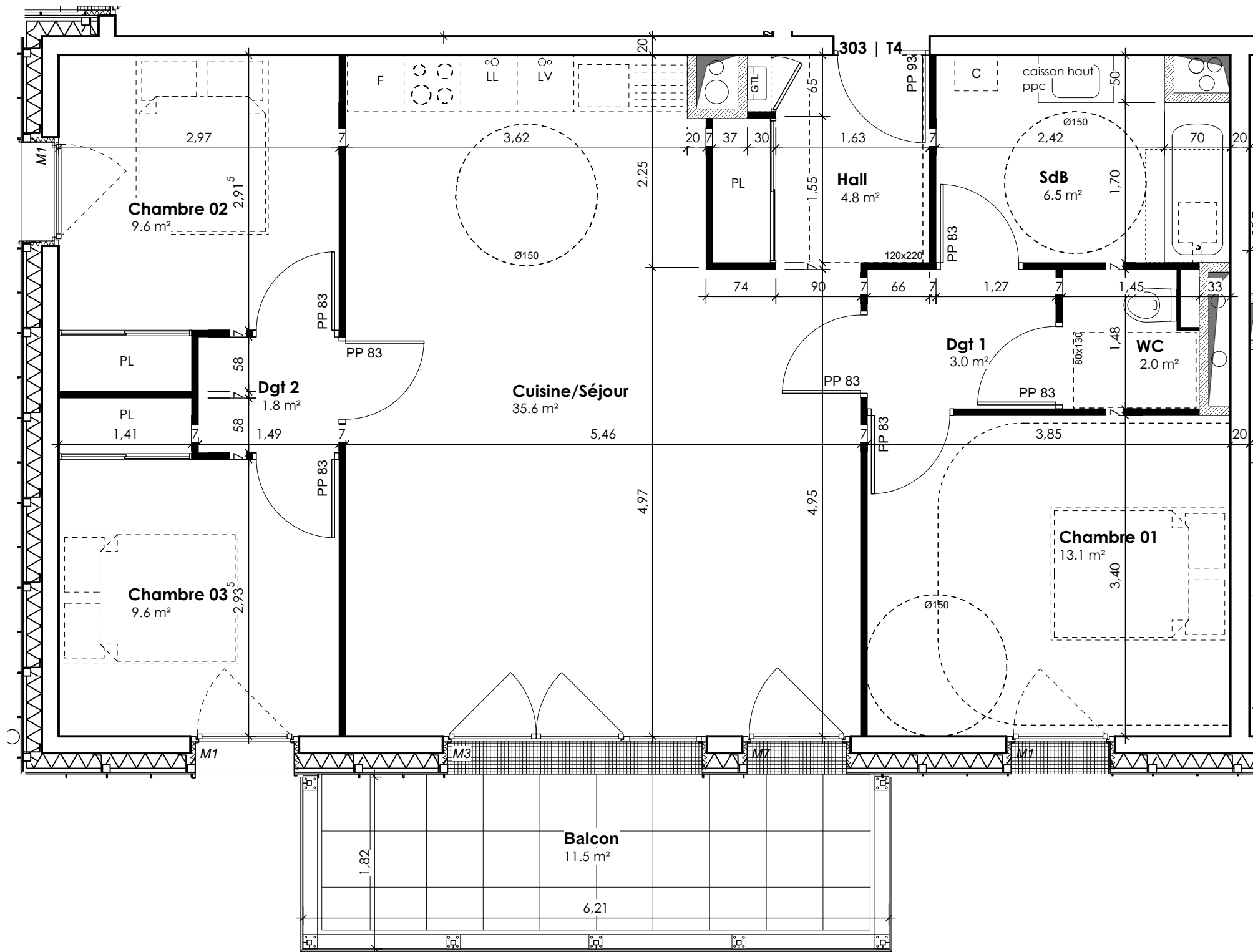
DOMINO ARCHITECTES

ARCAE Architectes Urbanistes Economistes

MV Résidences

R+3

303



0 1 5 Ech : 1/50

