

PLAN DE VENTE



LES TEMPLIERS
58 Avenue de la République
38130 Echirolles

Logement : T4
Etage : Montée A - RDC
Numéro : A002

08/04/2019

Ech: 1/50 ème

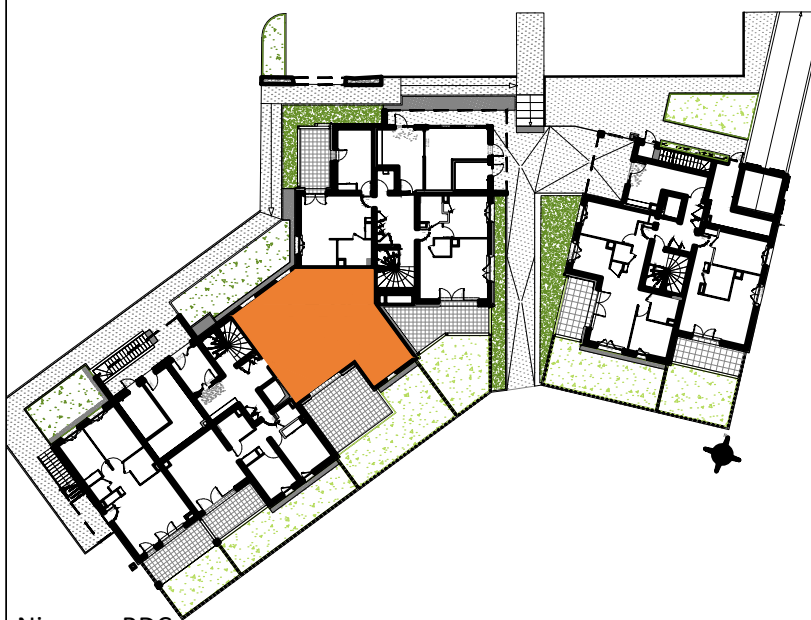
Surfaces habitables - A002

Séjour/Cuisine	30.33 m ²
Chambre 1	10.88 m ²
Chambre 2	14.64 m ²
Chambre 3	13.79 m ²
Distribution	2.64 m ²
SdB	5.40 m ²
WC	1.85 m ²
Salle d'eau	3.33 m ²

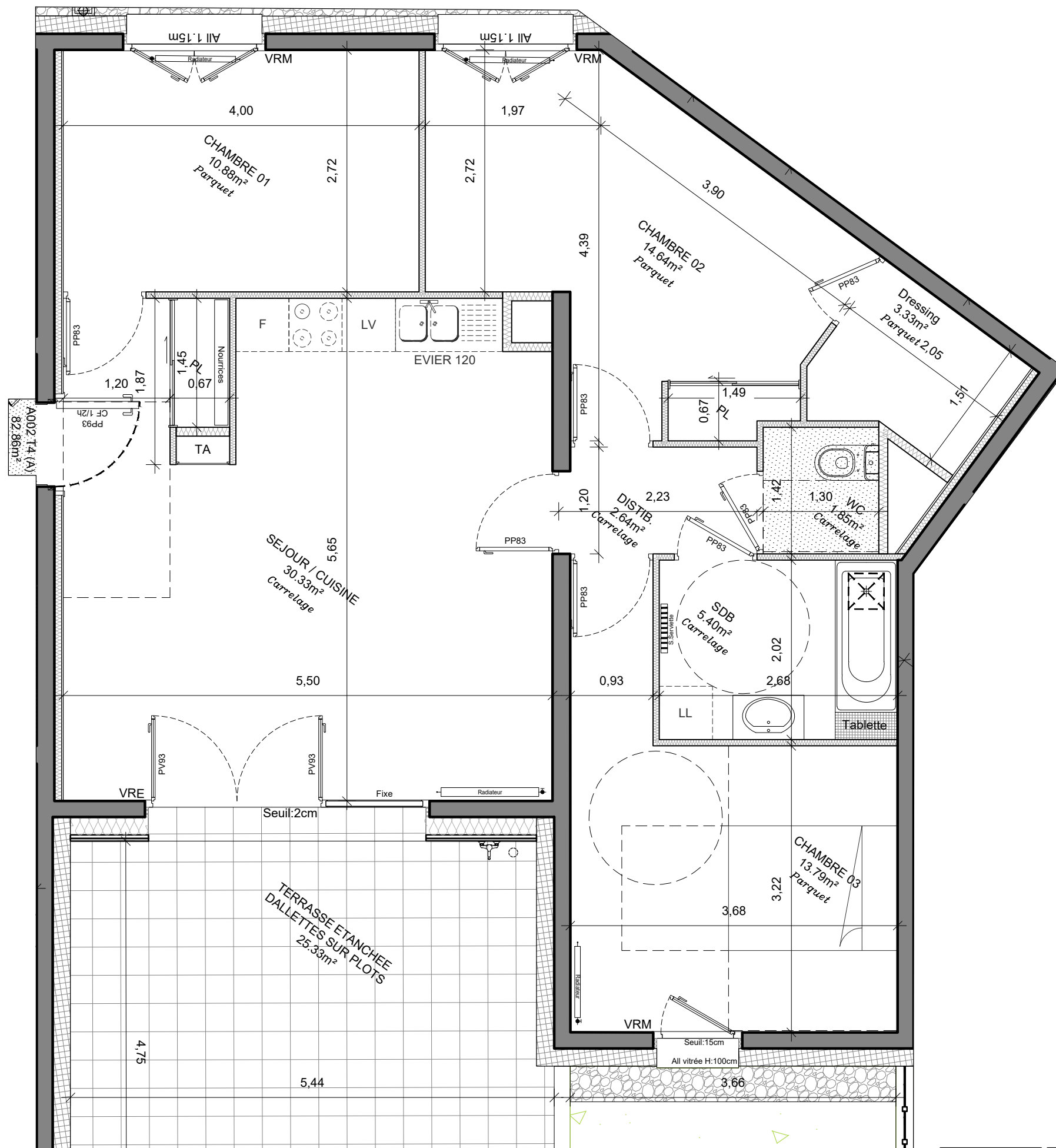
Surface habitable totale 82.86 m²

Terrasse 25.33 m²

Espace vert 37.18 m²



Niveau : RDC



NOTE: Les surfaces indiquées et les cotes sont approximatives. Les seuils, allèges, retombées, poutres, soffites, faux plafonds, canalisations radiateurs ne sont pas systématiquement représentés. Les cotes et dispositions techniques sont données à titre indicatif et peuvent varier légèrement à l'exécution. Les modifications peuvent être encore apportées par les bureaux d'études et le bureau de contrôle dans l'attente de la signature des marchés.